

II.DOCUMENTACIÓ GRÀFICA

DG In. Índex de la documentació gràfica

CAP	Nº PLÀNOL	TÍTOL	ESC_A1	ESC_A3
0V	0V1.1	Imatge	-	-
	0V1.2	Imatge	-	-
1S	1S1	Situació. Listat plànols	1/500	1/1000
2P	2P5	Enderroc i Obra Nova	1/100	1/200
	2P6	Estat actual	1/100	1/200
4G	4G1	Distribució. Quadre sup	1/100	1/200
	4G2.0	Cotes	1/100	1/200
	4G2.1	Cotes. Zona 1	1/50	1/100
	4G2.2	Cotes. Zona 2	1/50	1/100
	4G2.0	Materials	1/100	1/200
	4G2.1	Materials. Zona 1	1/50	1/100
	4G2.2	Materials. Zona 2	1/50	1/100
	4G4.0	Cel ras	1/100	1/200
	4G4.1	Cel ras. Detalls	1/5	1/10
6A	6A1.1	Seccions longitudinals	1/100	1/200
	6A1.2	Seccions longitudinals	1/100	1/200
	6A1.3	Seccions transversals	1/100	1/200
	6A1.4	Seccions transversals	1/100	1/200
7E	7E3.1	Estructura. Forjats patis	1/100	1/200
	7E3.2	Estructura. Reforç	1/10	1/20
9D	9D4.1	Detalls banys	1/25	1/50
	9D4.2	Detall consulta	1/25	1/50

10M	10M2.1	Fusteries. Situació	1/100	1/200
	10M2.2	Fusteries. Escandall	1/50	1/100
	10M2.3	Fusteries. Detalls	1/2,5	1/5
	10M2.4	Fusteries. Detalls	1/2,5	1/5
	10M2.5	Fusteries. Detalls	1/2,5	1/5
	10M4.1	Mobiliari. Situació	1/100	1/200
	10M4.2	Mobiliari. Escandall	1/50	1/100
	10M4.3	Mobiliari. Escandall	1/50	1/100
	10M4.4	Mobiliari. Escandall	1/50	1/100
	10M4.5	Mobiliari. Escandall	1/50	1/100



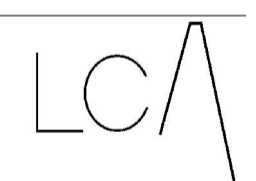
Rev.	Data	Descripció	Per

Notes
 Els acabats i revestiments dels materials es confirmaran en obra per la DF prèvia presentació de mostra

Localització en planta

NO ESCALAR EL DIBUIX
 REVISAR DIMENSIONS A L'OBRA

Escala
 - A1
 - A3

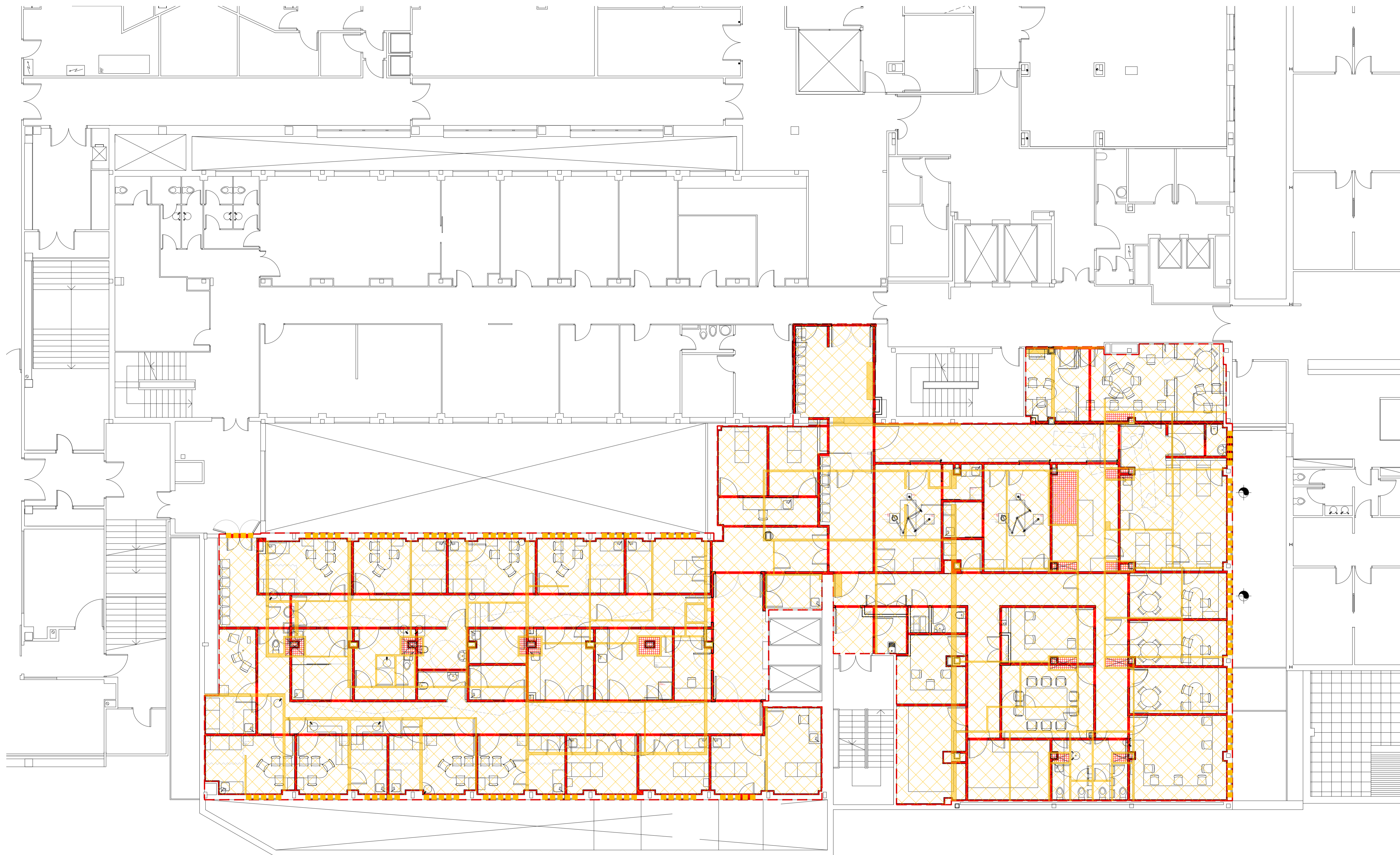
Autors del projecte

 LLONGUERAS CLOTET ARQUITECTES SLP





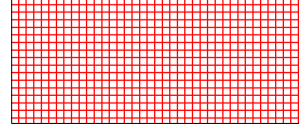
Promotor


Projecte
 PROJECTE BÀSIC I EXECUTIU
 UNITAT DE FIBROSI QUÍSTICA
 INTEGRAL
 HOSPITAL UNIVERSITARI VALL
 D'HEBRON

Títol
 PERSPECTIVES
 IMATGE PASSADÍS CONSULTES

Capítol	Nº Plànol	Revisions
0V	0V1.2	
Data	Dibuixat	Revisat
Abril 2017		Aprovat
Arxiu	0V1 perspectives.dwg	



-  ENDERROC TANCAMENTS I MURS EXISTENTS
-  SUBSTITUCIÓ FUSTERIES EXISTENTS
-  ENDERROC DE PAVIMENT EXISTENT, PER A COL·LOCACIÓ DE CAPA DE COMPRESSIÓ DE 5cm + NOU PAVIMENT
-  OBRA NOVA ENVANS I TANCAMENTS
-  OBRA NOVA - CONSTRUCCIÓ DE NOU FORJAT COL·LABORANT 6+6 #100Ø12

NOTA GENERAL:

S'ENDERROCARAN TOTS ELS CEL RASOS, ELEMENTS DE MOBILIARI, SANITARIS I LES INSTAL·LACIONS NECESSÀRIES EN CADA ÀREA.

ES REALITZARAN ELS FORATS NECESSARIS PER LES CONNEXIONS DE LES INSTAL·LACIONS DE SANEJAMENT, FONTANERIA, ...

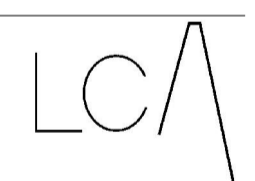
Rev.	Data	Descripció	Per

Notes
Els acabats i revestiments dels materials es confirmaran en obra per la DF prèvia presentació de mostra

Localització en planta

NO ESCALAR EL DIBUIX
REVISAR DIMENSIONS A L'OBRA

Escala
1/100 A1
1/200 A3

Autors del projecte 
LLONGUERAS CLOTET ARQUITECTES S.LP
Promotor

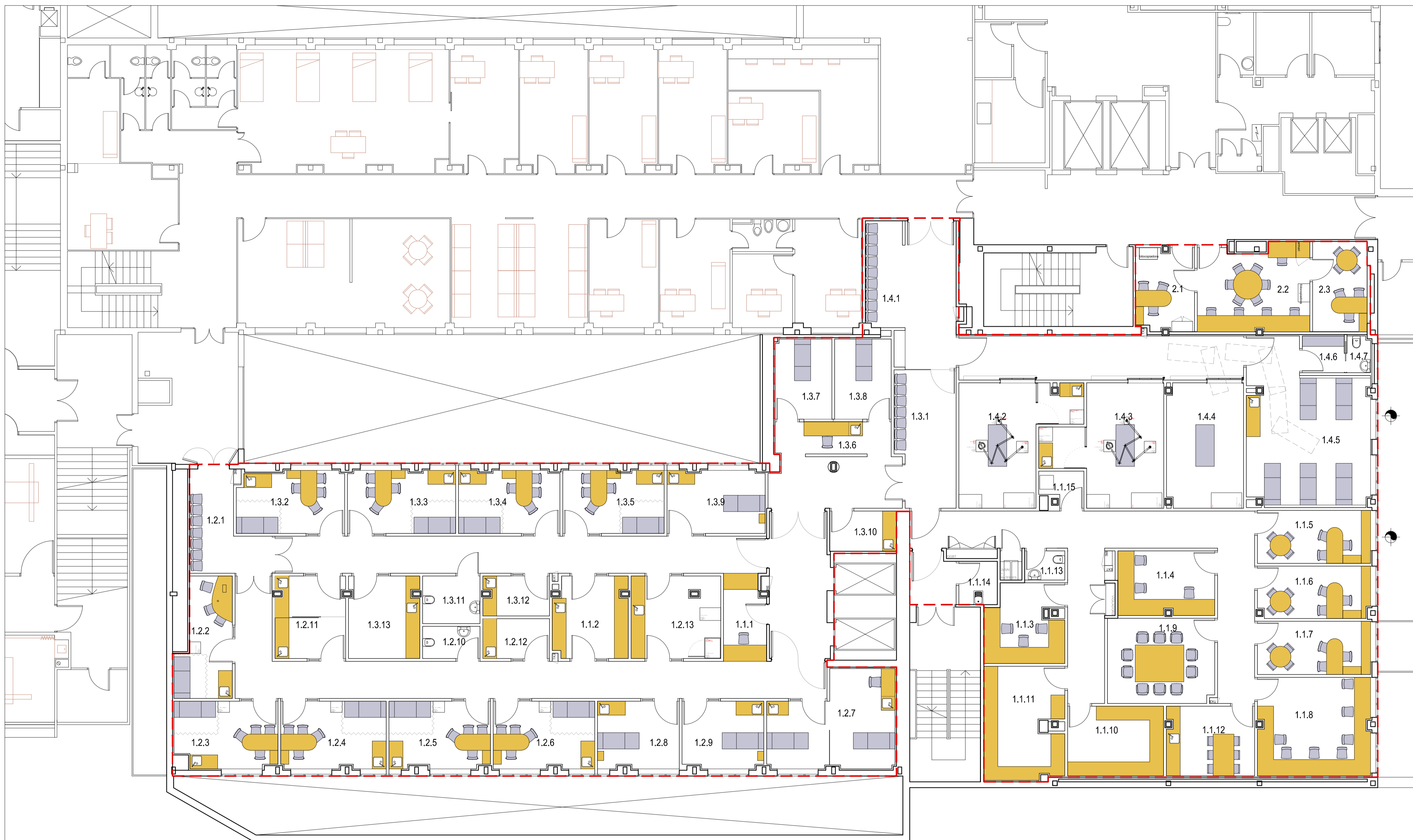


Projecte
PROJECTE BÀSIC I EXECUTIU
UNITAT DE FIBROSI QUÍSTICA
INTEGRAL

HOSPITAL UNIVERSITARI VALL
D'HEBRON

Títol
PLANTA SEMISOTERRANI
ENDERROC I OBRA NOVA

Capítol	Nº Plànol	Revisions
2P	2P5	
Data	Dibuixat	Revisat
Abril 2017		
Any	2P5 enderroc i obra nova.dwg	



LLISTAT SUPERFÍCIES

Rev.	Data	Descripció	Per
HD FIBROSI QUÍSTICA			
ÀREA DE SUPORT			
1.1.1		Secretaria	6.93 m2
1.1.2		Gabinet Infermeria	11.37 m2
1.1.3		Monitorització i Control	10.85 m2
1.1.4		Zona Laboratori	11.53 m2
1.1.5		Despatx Mèdic 1	11.83 m2
1.1.6		Despatx Mèdic 2	10.81 m2
1.1.7		Despatx Mèdic 3	11.16 m2
1.1.8		Sala treball	20.53 m2
1.1.9		Sala de Reunions	17.02 m2
1.1.10		Magatzem Assaig Clinic	12.44 m2
1.1.11		Magatzem Unitat	16.19 m2
1.1.12		Sala Descans Personal	11.31 m2
1.1.13		Lavabo Personal	2.18 m2
1.1.14		Brut	3.19 m2
1.1.15		Sala Rack	2.57 m2
SUP. ÚTIL TOTAL - ÀREA SUPORT			160.62 m2
ÀREA ADULTS			
1.2.1		Sala espera	8.54 m2
1.2.2		Consulta Adult 1	11.08 m2
1.2.3		Consulta Adult 2	12.53 m2
1.2.4		Consulta Adult 3	13.14 m2
1.2.5		Consulta Adult 4	12.60 m2
1.2.6		Consulta Adult 5	12.65 m2
1.2.7		Hospital de Dia	19.99 m2
1.2.8		Assaig Clinic	10.17 m2
1.2.9		Assaig Clinic 2	10.06 m2
1.2.10		Lavabo Pacients	3.57 m2
1.2.11		Prova Suor / Potencials nasals	10.64 m2
1.2.12		Tractament nuvolitzat	4.95 m2
1.2.13		Laboratori Funció Pulmonar / Pletismografia	13.78 m2
SUP. ÚTIL TOTAL - ÀREA ADULTS			143.25 m2
ÀREA PEDIATRIA			
1.3.1		Sala Espera	9.38 m2
1.3.2		Consulta Pediatria 1	12.40 m2
1.3.3		Consulta Pediatria 2	12.59 m2
1.3.4		Consulta Pediatria 3	11.76 m2
1.3.5		Consulta Pediatria 4	11.83 m2
1.3.6		Hospital de Dia - àrea treball	6.71 m2
1.3.7		Hospital de Dia 1	8.45 m2
1.3.8		Hospital de Dia 2	8.45 m2
1.3.9		Assaig Clinic	11.39 m2
1.3.10		Prova suor	5.00 m2
1.3.11		Lavabo Pacients - PMR	4.96 m2
1.3.12		Tractament nuvolitzat	4.80 m2
1.3.13		Laboratori Funció Pulmonar / Sala Inducció	10.74 m2
SUP. ÚTIL TOTAL - ÀREA PEDIATRIA			111.04 m2
ÀREA GABINETS			
1.4.1		Sala Espera	7.75 m2
1.4.2		Gabinet 1 - Gastro	21.39 m2
1.4.3		Gabinet 2 - Broncoscopia	21.71 m2
1.4.4		Gabinet 3 - Polivalent	17.75 m2
1.4.5		Sala Resanimació - REA	33.63 m2
1.4.6		Vestuari	2.87 m2
1.4.7		Lavabo Pacients	1.57 m2
SUP. ÚTIL TOTAL - ÀREA GABINETS			106.67 m2
ÀREA SECRETARIA / ANESTÈSIA			
2.1		Secretaria	9.02 m2
2.2		Sala de treball	17.59 m2
2.3		Despatx	9.16 m2
SUP. ÚTIL TOTAL - ÀREA SECRETARIA			35.77 m2
SUPERFÍCIE ÚTIL TOTAL			555.59m2
Passadissos, comunicacions, ...			207.32 m2
SUPERFÍCIE CONSTRUÏDA TOTAL			857.88 m2

Notes

Els acabats i revestiments dels materials es confirmaran en obra per la DF prèvia presentació de mostra

--- AMBIT ACTUACIÓ

Localització en planta

NO ESCALAR EL DIBUIX
REVISAR DIMENSIONS A L'OBRA

Escala
1/100 A1
1/200 A3

Autors del projecte

LLONGUERAS CLOTET ARQUITECTES SLP

Promotor

Vall d'Hebron Hospital

Projecte

PROJECTE BÀSIC I EXECUTIU
UNITAT DE FIBROSI QUÍSTICA
INTEGRAL

HOSPITAL UNIVERSITARI VALL
D'HEBRON

Títol

PLANTA SEMISOTERRANI
DISTRIBUCIÓ

Capítol

4G

Nº Plànol

4G1

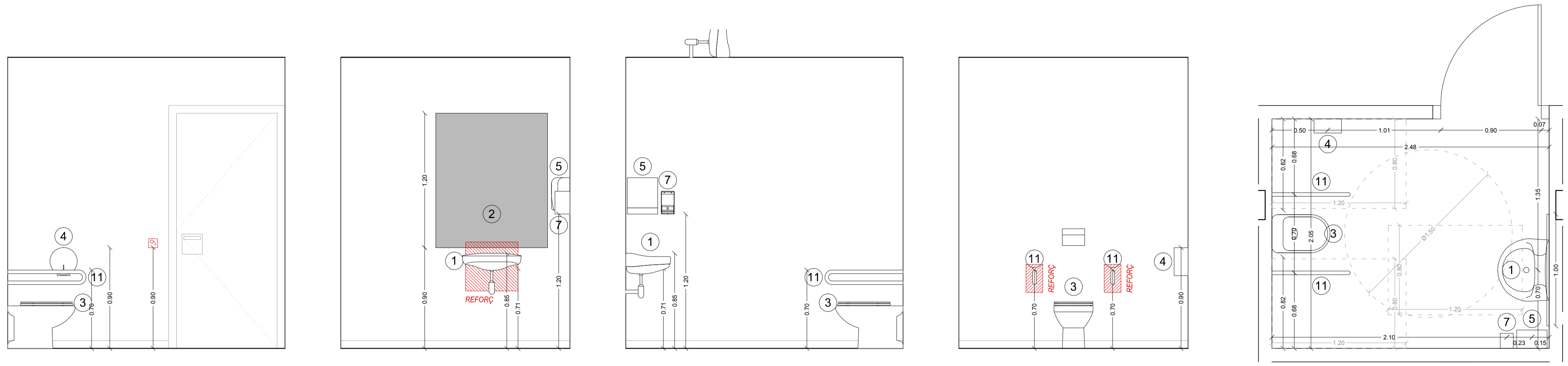
Revisions

Data

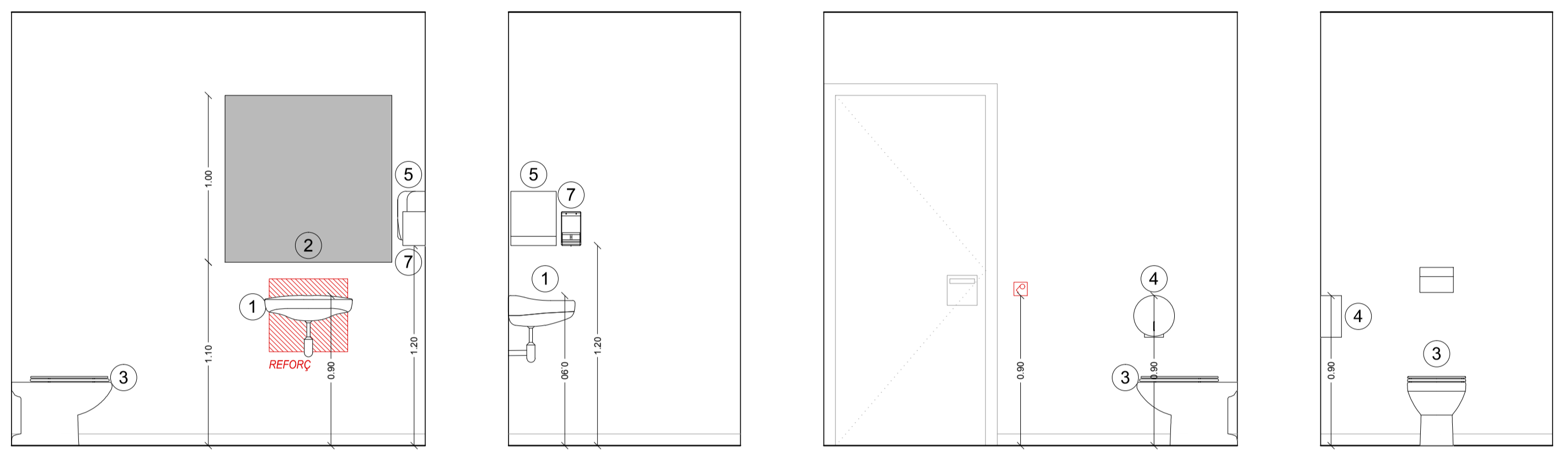
Abril 2017

Any

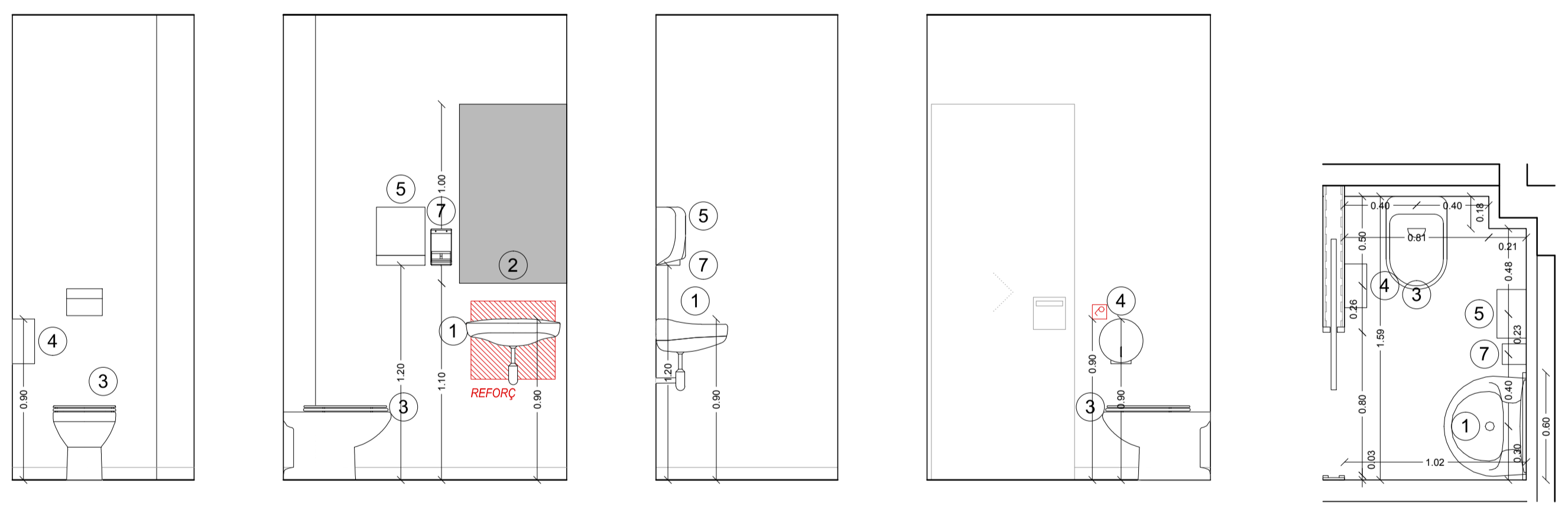
4G1 distribució.dwg



BANY 1



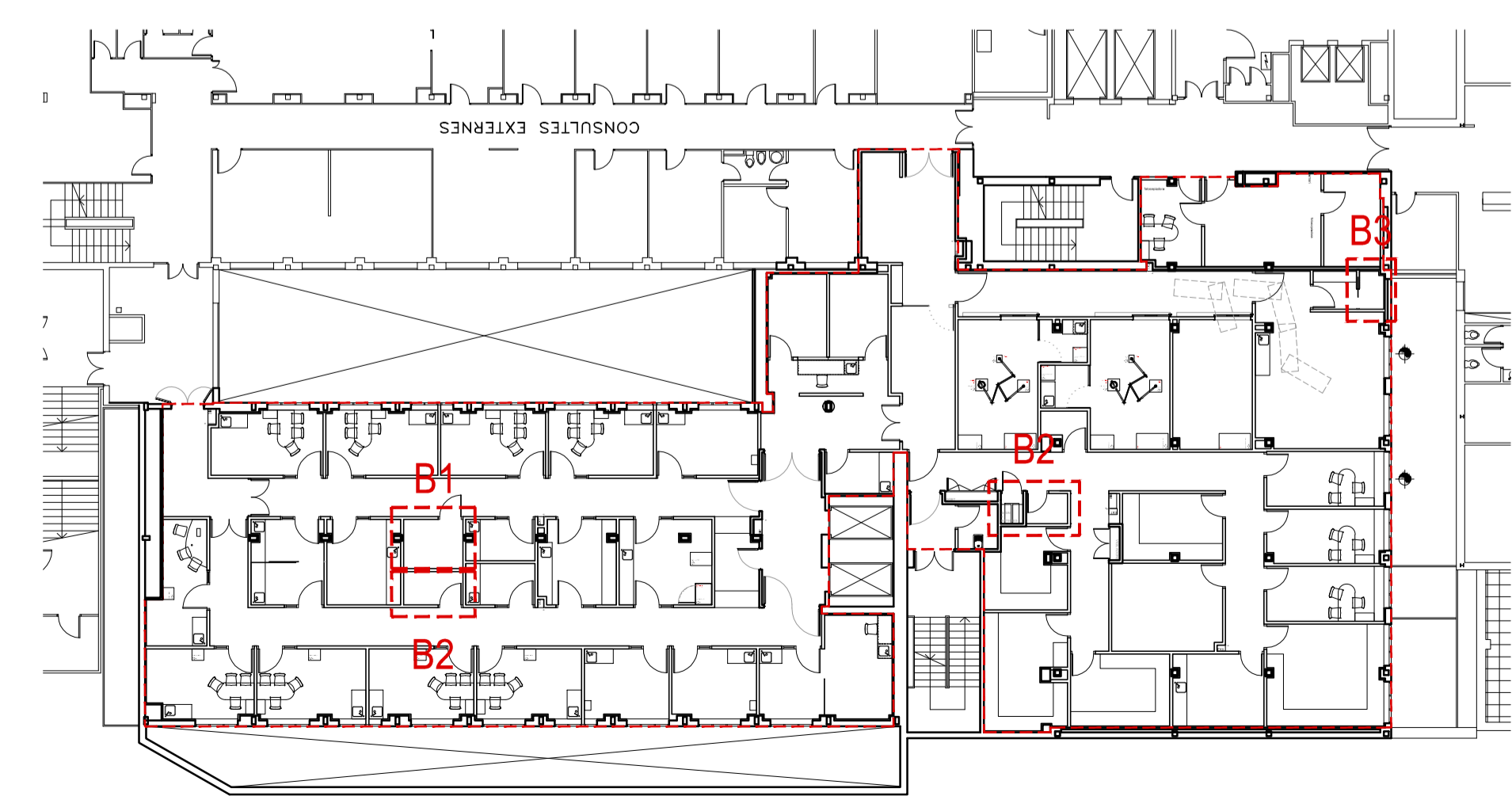
BANY 2



BANY 3

- 1 Pica model "Victoria" de Roca amb sífó cromat + aixeta temporitzada tipus tempo-tres.
- 2 Mirall lluna polida 6mm (mides especificades al dibuix).
- 3 WC Victoria.
- 4 Portarrotlls industrial 250mm diàmetre inox. satinat casa Arcon.
- 5 Eixugamans aire inox. satinat casa Arcon.
- 7 Dosificador de sabó de superfície i vertical inox. satinat casa Arcon.
- 11 Ajudes tècniques per PMR (barres i seient plegable de polipropilè o nylon antimicrobià).

(NOTA: materials i revestiments de parets, sostres i paviments estan indicats en els plànols 4G3)



Rev.	Data	Descripció	Per

Notes
Els acabats i revestiments dels materials es confirmaran en obra per la DF prèvia presentació de mostra

--- AMBIT ACTUACIÓ

Localització en planta

NO ESCALAR EL DIBUIX
REVISAR DIMENSIONS A L'OBRA

Escala
1/25 A1
1/50 A3

Autors del projecte
LCA

LLONGUERAS CLOTET ARQUITECTES SLP
Promotor

Vall d'Hebron Hospital

Projecte
PROJECTE BÀSIC I EXECUTIU
UNITAT DE FIBROSIS QUÍSTICA
INTEGRAL

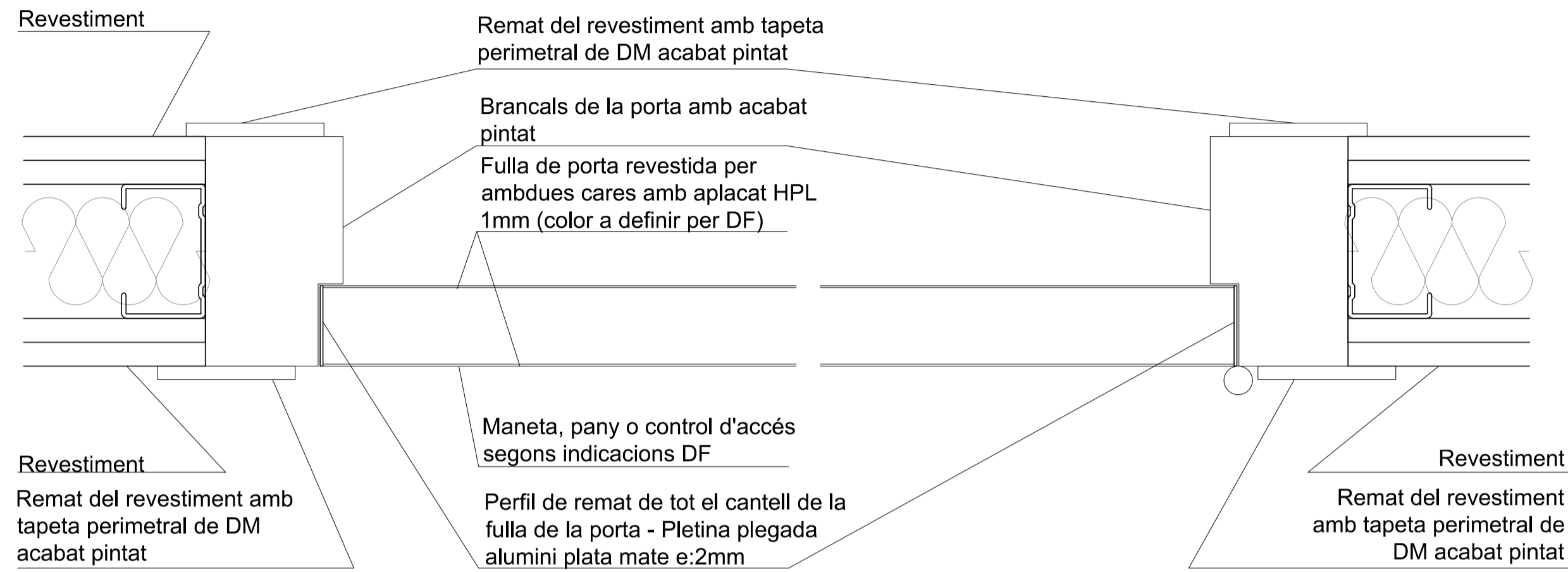
HOSPITAL UNIVERSITARI VALL
D'HEBRON

Títol
PLANTA SOTERRANI
DETALLS BANYS

Capítol	Nº Plànol	Revisions
9D4	9D4.1	
Data	Dibuixat	Revisat
Abril 2017		Aprovat
Any	9D4 detall sales.dwg	

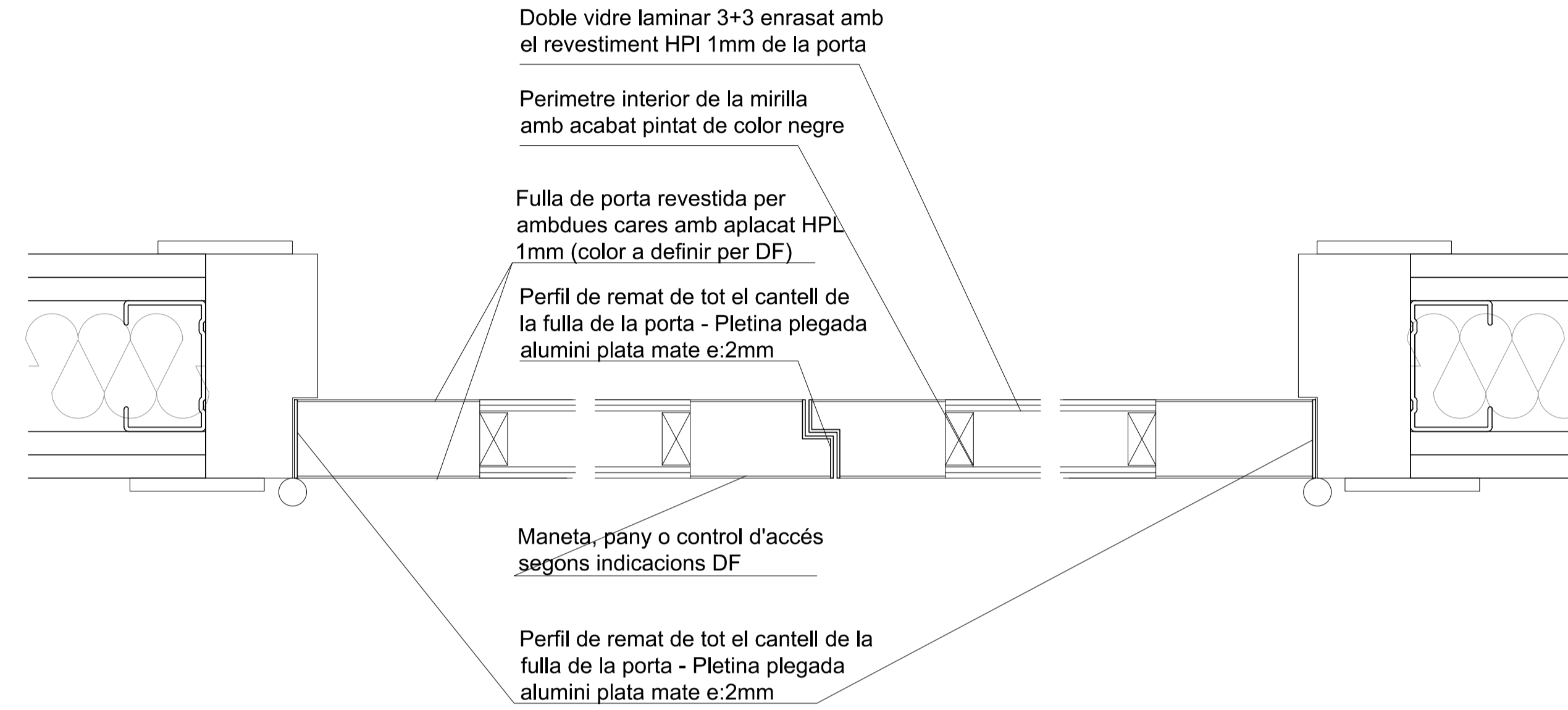
DETALL PORTA P1, P2, P3 i P7

(porta en envans amb revestiment tipus Vescom, pintat, Cliniwall, rajola ceràmica o PVC mural)



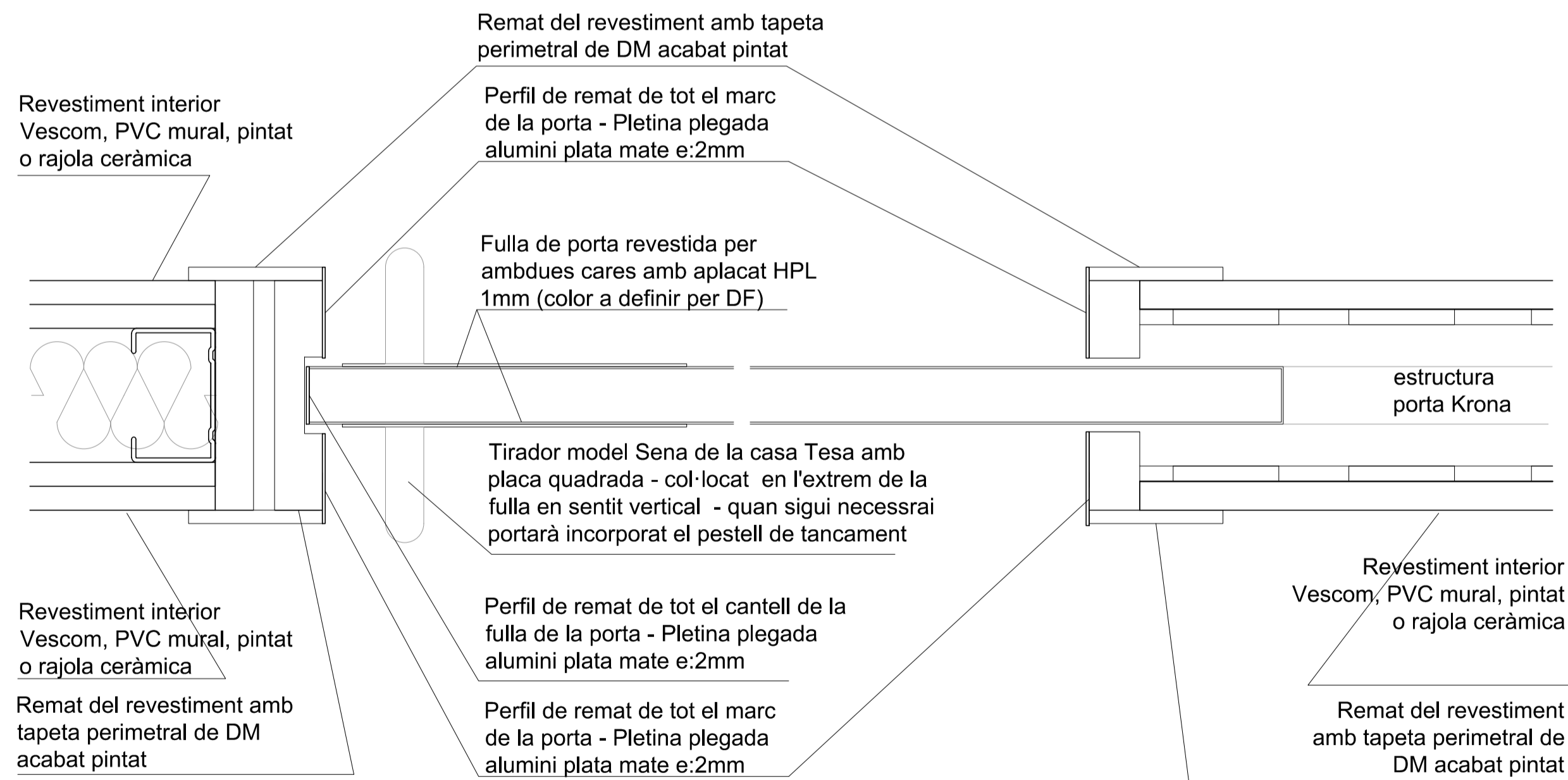
DETALL PORTA P4

(porta de dues fulles amb mirrilla)



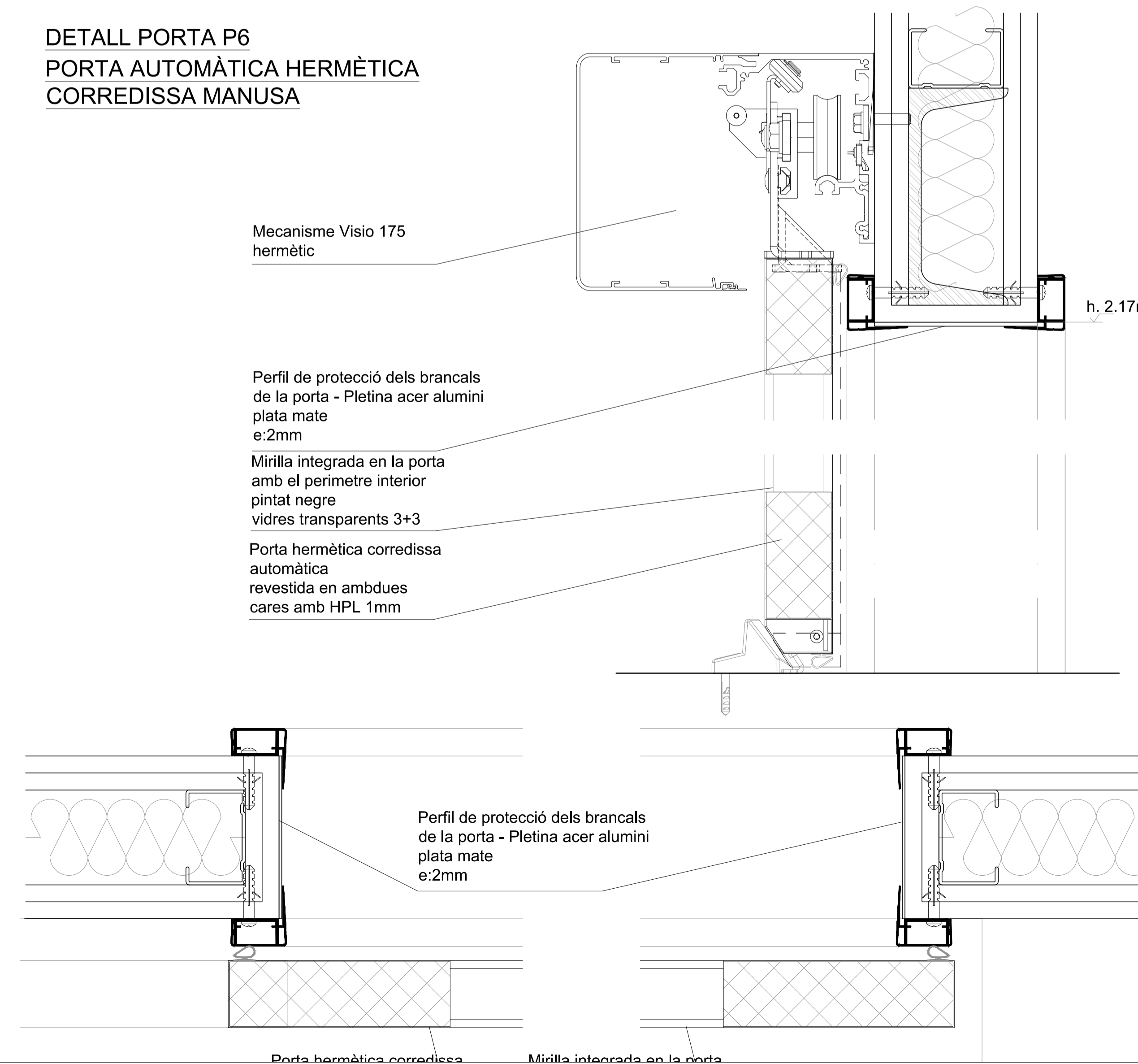
DETALL PORTA P5

(porta corredissa tipus Krona)



DETALL PORTA P6

PORTA AUTOMÀTICA HERMÈTICA
CORREDISSA MANUSA



Rev.	Data	Descripció	Per
------	------	------------	-----

Notes
Els acabats i revestiments dels materials es confirmaran en obra per la DF prèvia presentació de mostra

Localització en planta

NO ESCALAR EL DIBUIX
REVISAR DIMENSIONS A L'OBRA

Escala	A1	A3
1/2,5		
1/5		

Autors del projecte

LLONGUERAS CLOTET ARQUITECTES SLP

Promotor



Projecte

PROJECTE BÀSIC I EXECUTIU
UNITAT DE FIBROSI QUÍSTICA
INTEGRAL

HOSPITAL UNIVERSITARI VALL
D'HEBRON

Títol

FUSTERIES
DETALLS

Capítol	Nº Plànol	Revisions
---------	-----------	-----------

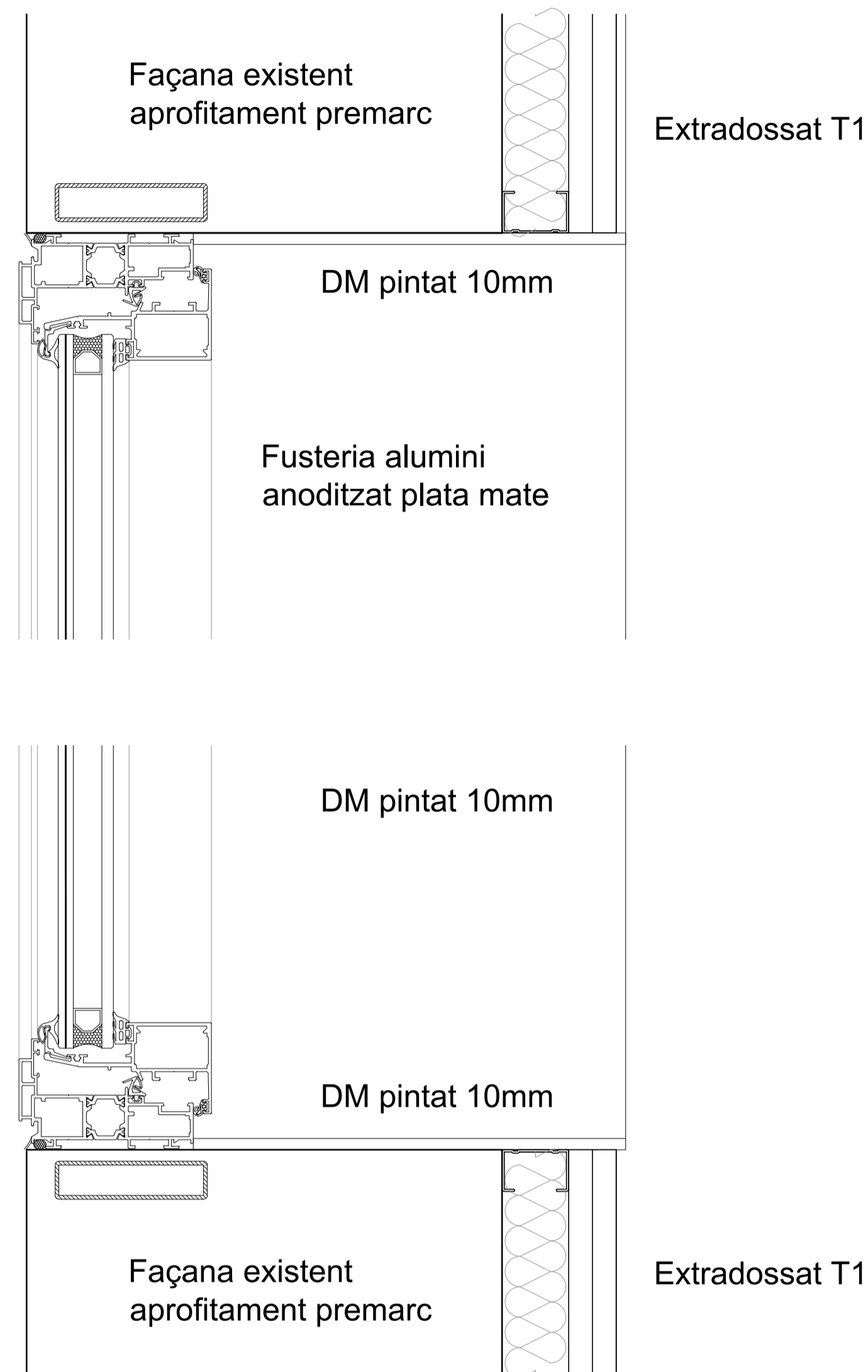
10M 10M2.3

Data	Dibuixat	Revisat	Aprobat
------	----------	---------	---------

Abril 2017

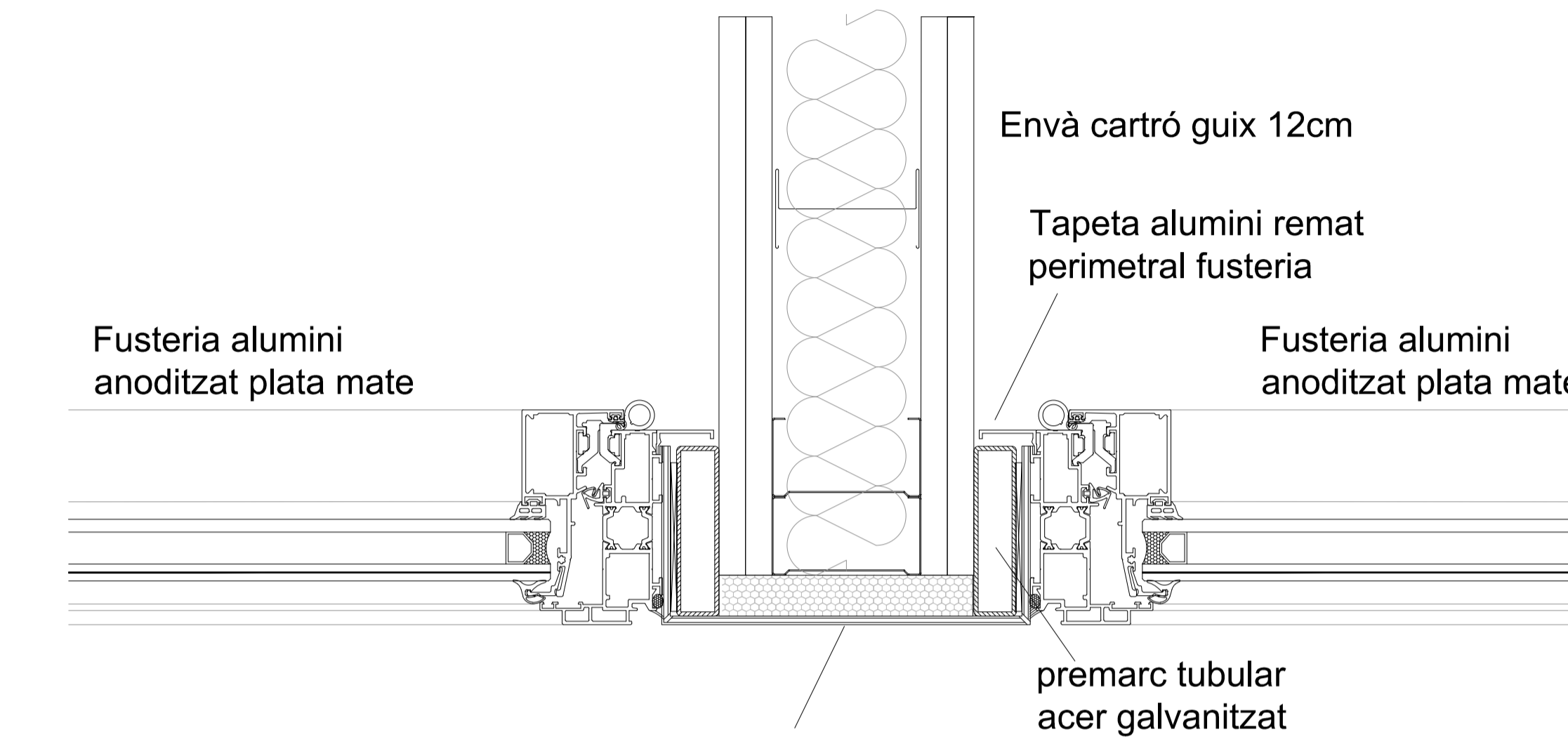
Any: 10M2 fusteries.dwg

DETALL FUSTERIA EXTERIOR F1



DETALL FUSTERIA EXTERIOR F2

DETALL TROBADA FUSTERIA EXTERIOR BATENT AMB ENVÀ



Xapa 2mm alumini color fusteries plegada i rematada amb cordó de silicona en la trobada amb la fusteria Posteriorment portarà una capa d'aïllament tèrmic (llana roca) 4cm

Rev.	Data	Descripció	Per
------	------	------------	-----

Notes
Els acabats i revestiments dels materials es confirmaran en obra per la DF prèvia presentació de mostra

Localització en planta

NO ESCALAR EL DIBUIX
REVISAR DIMENSIONS A L'OBRA

Escala	
1/2,5	A1
1/5	A3

Autors del projecte

LCA

LLONGUERAS CLOTET ARQUITECTES SLP

Promotor



Projecte

PROJECTE BÀSIC I EXECUTIU
UNITAT DE FIBROSIS QUÍSTICA
INTEGRAL

HOSPITAL UNIVERSITARI VALL
D'HEBRON

Títol

FUSTERIES
DETALLS

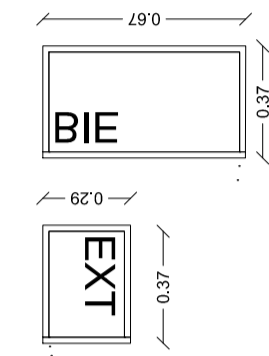
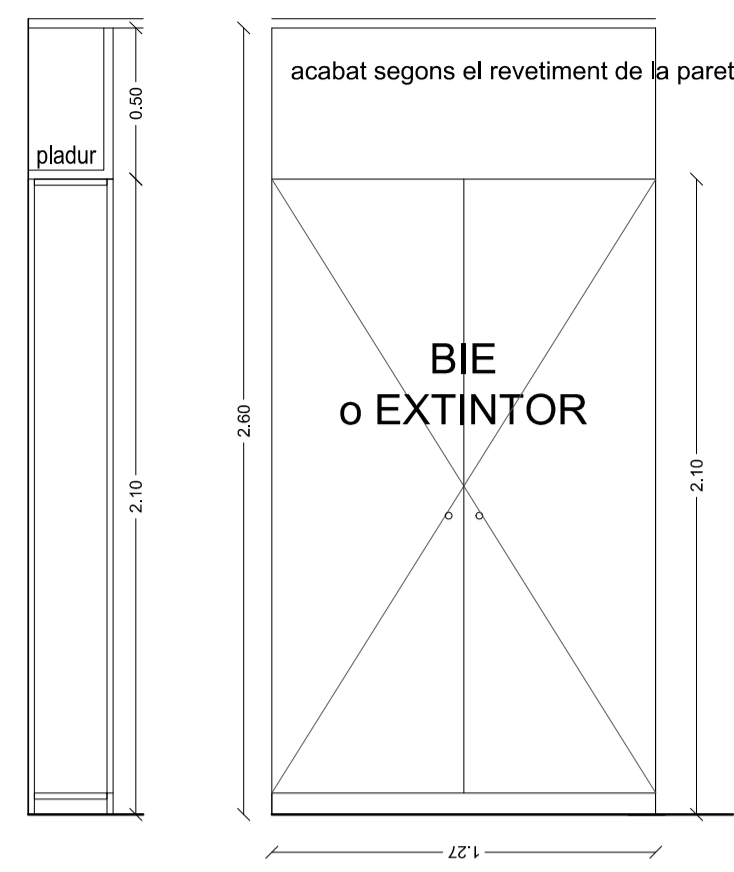
Capítol	Nº Plànol	Revisions
---------	-----------	-----------

10M	10M2.5	
-----	--------	--

Data	Dibuixat	Revisat	Aprobat
------	----------	---------	---------

Abril 2017			
------------	--	--	--

Any: 10M2 fusteries.dwg



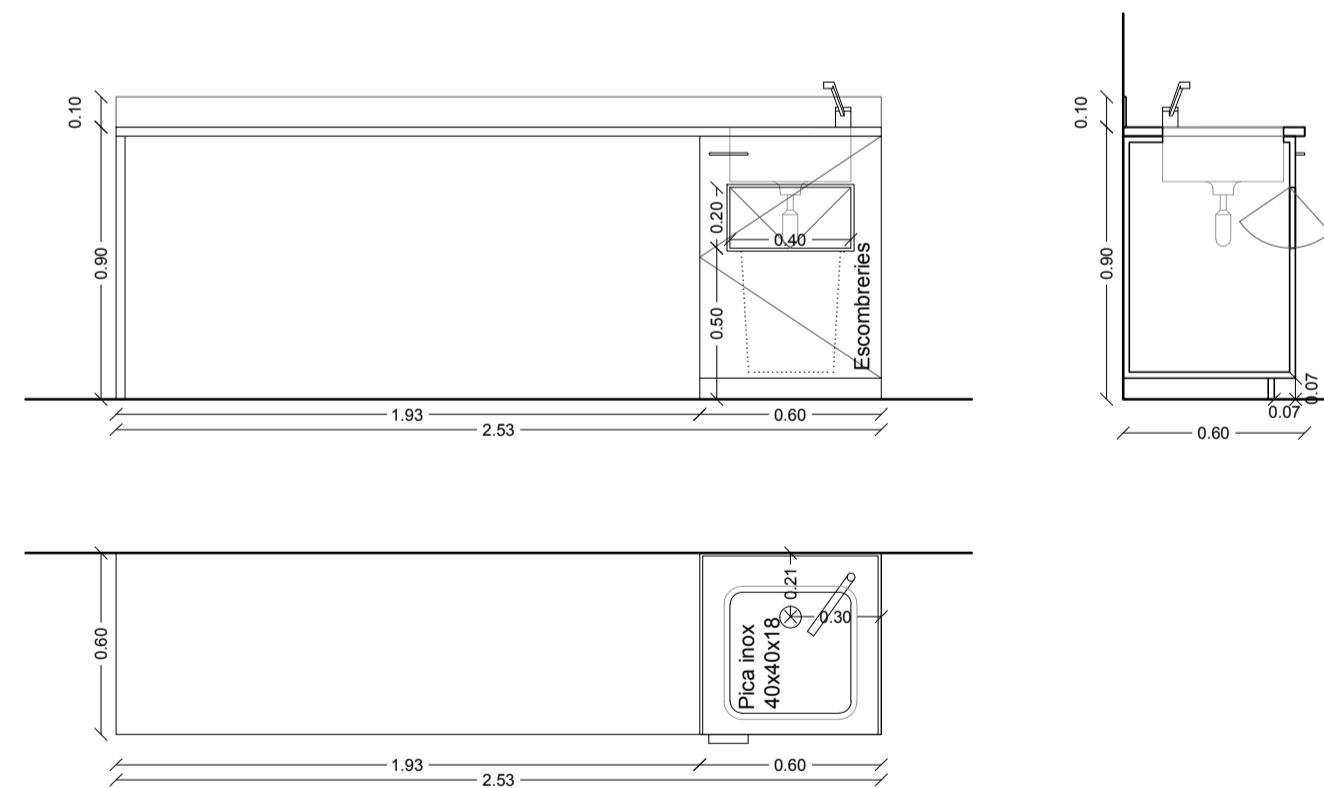
A5_BIE/EXTINTOR

1. Porta batent de taulell aglomerat de 19mm acabat amb HPL d'1mm fins a 2.10m d'alçada + fixe superior fins a cel ras.
2. Fixe superior: en el cas de paret revestida amb vescom, anirà amb pladur + revestiment vescom. en el cas de HPL, revestit amb el mateix HPL i enrassat
3. Porta armari amb cassoleta
4. Sòcol de 7cm del mateix acabat que la paret, enrassat amb el moble i el revestiment de la paret.

Es col·locarà amb cantejat de PVC del mateix color. Colors i acabats a definir per DF.

(mides i configuració a ajustar en obra)

A5 BIE 4 unitats
A5 EXT 5 unitats

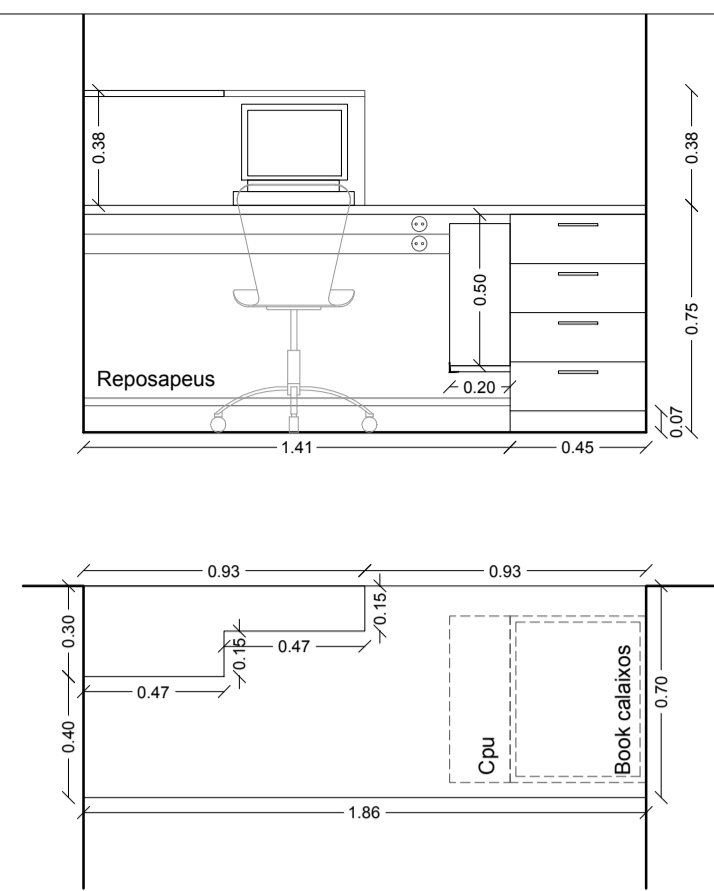


S3_HOSPITAL DIA PEDIATRIC

- Moble de taulell aglomerat de 19 mm.
1. Carcasses de 60 cm. de melamina, portes revestides amb HPL d'1 mm.
 2. Sobres de Silestone de 30 mm. Frontal de 10 cm.
 3. Tiradors d'acer inoxidable mate de 8 mm. de gruix de 13 x 3 cm.
 4. Portella baivé per escombraries
 5. Aigüera sotaencimera d'acer inoxidable 40x40x18cm. amb griferia Eurostyle de Grohe o equivalent
 6. Part alta de tablero aglomerat de 19 mm. revestit amb HPL de 1mm. amb baldes fixes.

Es col·locarà amb cantejat de PVC del mateix color. Colors i acabats a definir per DF.

1 unitats



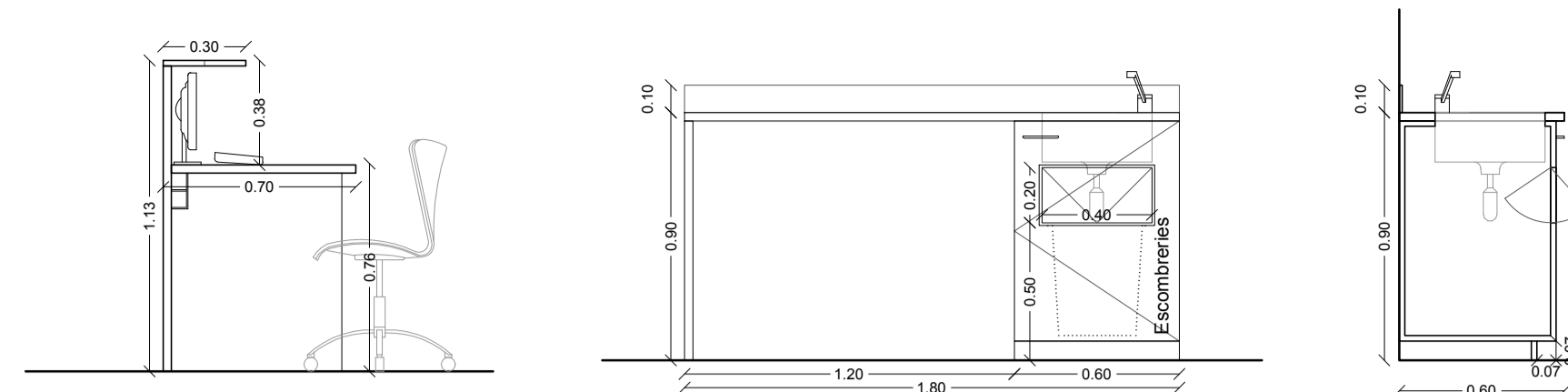
S1_RECEPCIÓ

- Moble de taulell aglomerat de 30 mm.
1. Sobre de taulell aglomerat de 30mm revestit amb HPL d'1 mm i cantell de PVC arrodonit.
 2. Book de 5 calaixos de 65 x 45 cm. Tiradors d'acer inoxidable mate de 8 mm. de gruix de 13 x 3 cm. Amb repisa de 50 x 20 cm. per suport de CPU, construcció i col·locació previa indicació de la propietat.
 3. Reposapeus de Ø 30 mm d'acer inoxidable sorrejat.

Es col·locarà amb cantejat de PVC del mateix color. Colors i acabats a definir per DF.

(mides i configuració a ajustar en obra)

2 unitats



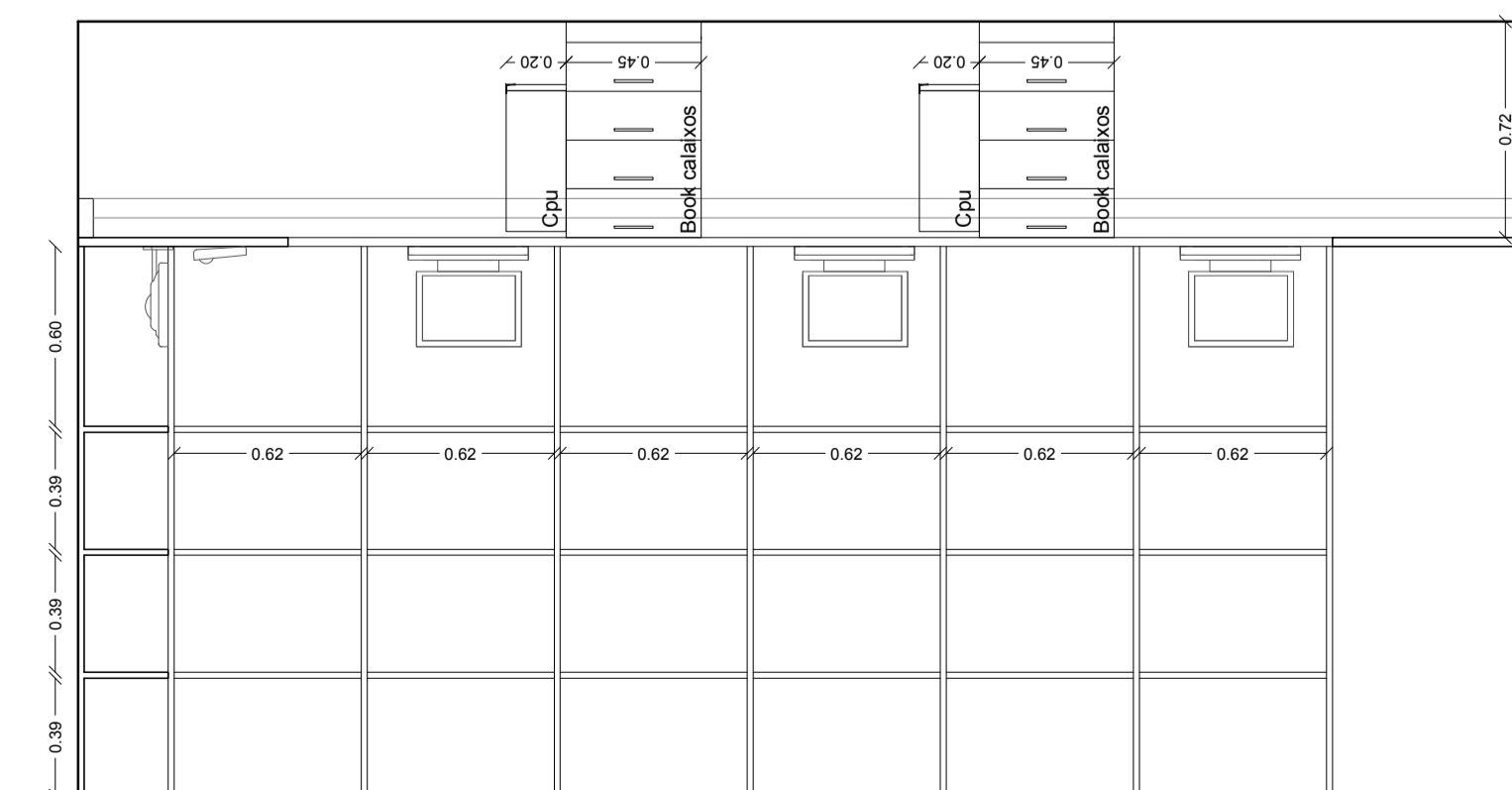
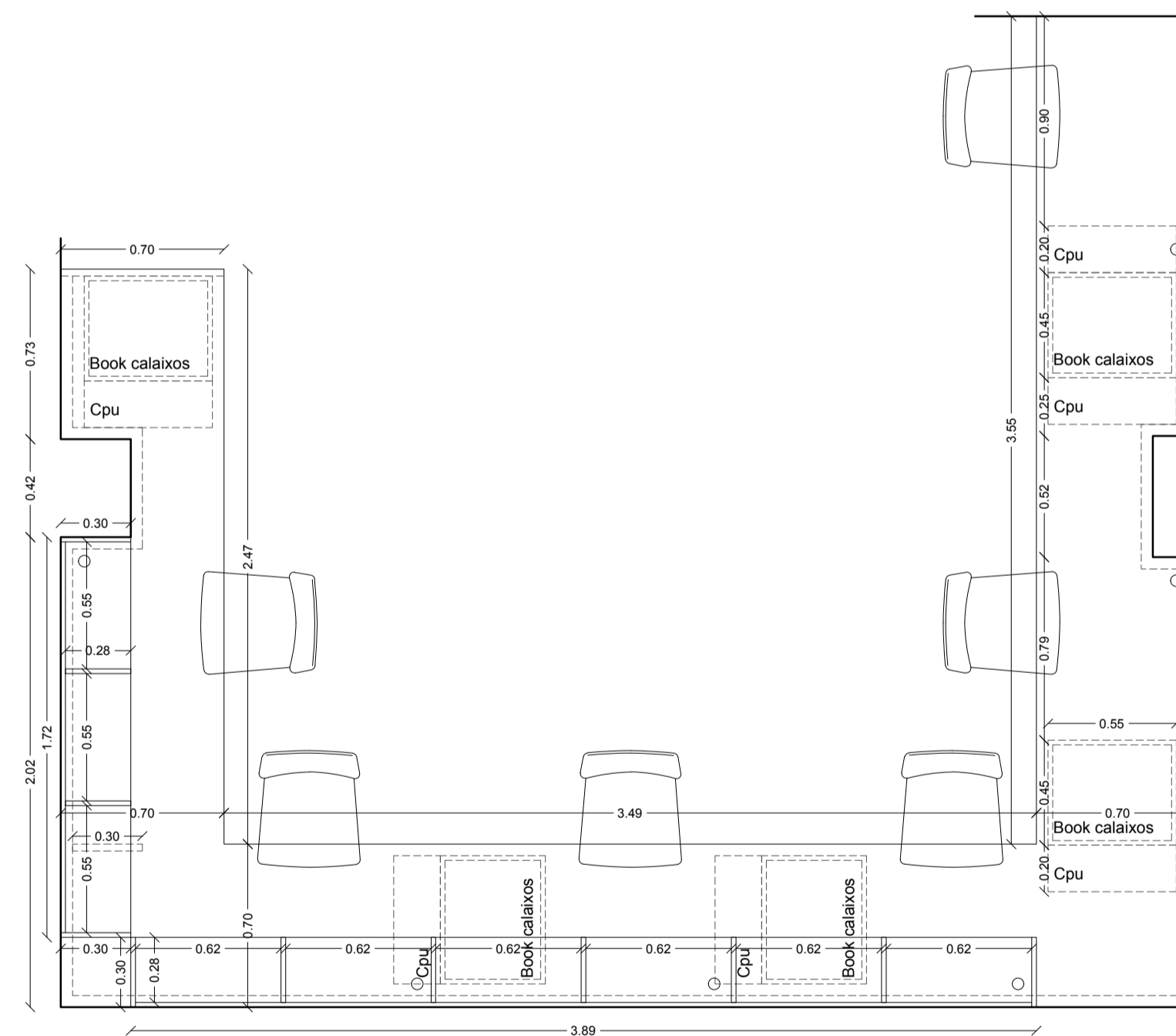
S2_HOSPITAL DIA ADULTS

- Moble de taulell aglomerat de 30 mm.
1. Sobre de taulell aglomerat de 30mm revestit amb HPL d'1 mm i cantell de PVC arrodonit.
 2. Book de 5 calaixos de 65 x 45 cm. Tiradors d'acer inoxidable mate de 8 mm. de gruix de 13 x 3 cm. Amb repisa de 50 x 20 cm. per suport de CPU, construcció i col·locació previa indicació de la propietat.
 3. Reposapeus de Ø 30 mm d'acer inoxidable sorrejat.

Es col·locarà amb cantejat de PVC del mateix color. Colors i acabats a definir per DF.

(mides i configuració a ajustar en obra)

1 unitats



S4_SALA DE TREBALL

- Moble de taulell aglomerat de 19 mm. revestit amb HPL d'1mm. Amb passaendolls: regleta d'alumini de 130x40mm. sota el sobre de 30mm revestit amb HPL d'1mm.
2. Book de 4 calaixos de 55x45 cm Tiradors d'acer inoxidable 130x8mm. Amb repises de 50x20 mm de suport CPU, segons necessitats i indicacions de la propietat.

Es col·locarà amb cantejat de PVC del mateix color. Colors i acabats a definir per DF.

1 unitat

Rev.	Data	Descripció	Per

Notes
Els acabats i revestiments dels materials es confirmaran en obra per la DF prèvia presentació de mostra

Localització en planta

NO ESCALAR EL DIBUIX
REVISAR DIMENSIONS A L'OBRA

Escala
1/25 A1
1/50 A3

Autors del projecte



LLONGUERAS CLOTET ARQUITECTES SLP

Promotor



Projecte

PROJECTE BÀSIC I EXECUTIU
UNITAT DE FIBROSIS QUÍSTICA
INTEGRAL

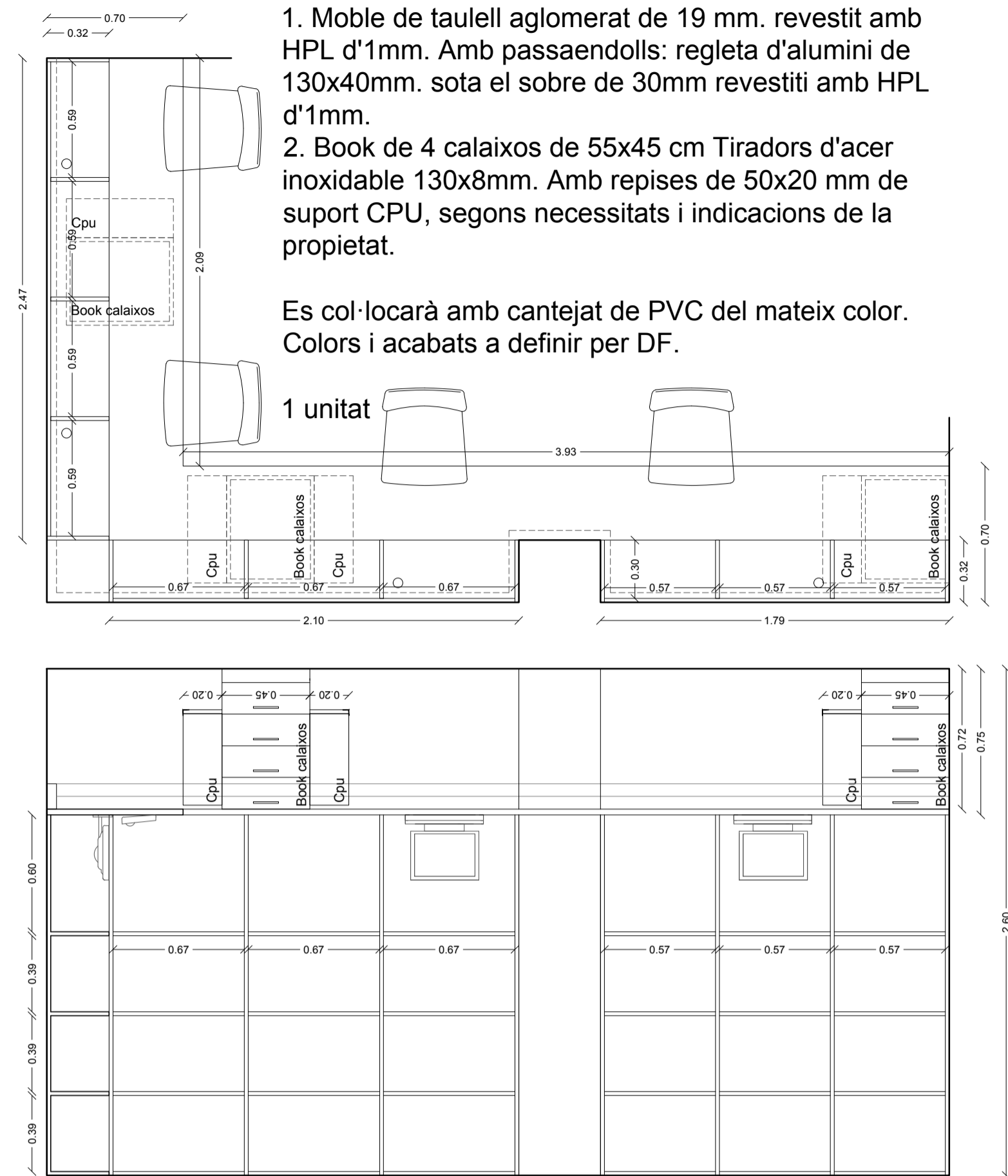
HOSPITAL UNIVERSITARI VALL
D'HEBRON

Títol

MOBILIARI
ESCANDALL

Capítol	Nº Plànol	Revisions
10M	10M4.4	
Data	Dibuixat	Revisat
Abril 2017		
Autu		

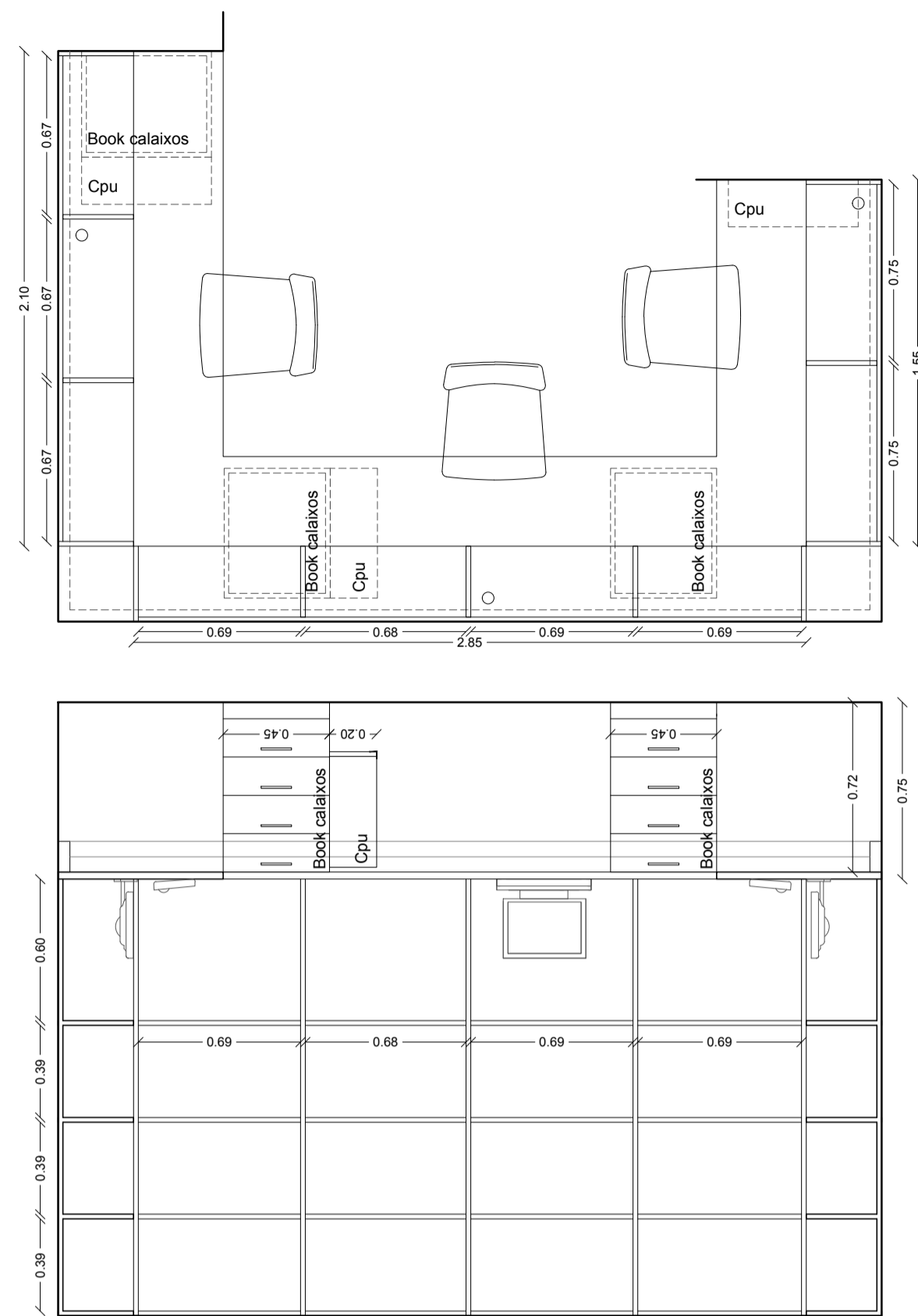
S5_LABORATORI



1. Moble de taulell aglomerat de 19 mm. revestit amb HPL d'1mm. Amb passaendolls: regleta d'alumini de 130x40mm. sota el sobre de 30mm revestit amb HPL d'1mm.
2. Book de 4 calaixos de 55x45 cm Tiradors d'acer inoxidable 130x8mm. Amb repises de 50x20 mm de suport CPU, segons necessitats i indicacions de la propietat.

Es col·locarà amb cantejat de PVC del mateix color. Colors i acabats a definir per DF.

1 unitat



S6_MONITORITZACIÓ

1. Moble de taulell aglomerat de 19 mm. revestit amb HPL d'1mm. Amb passaendolls: regleta d'alumini de 130x40mm. sota el sobre de 30mm revestit amb HPL d'1mm.
2. Book de 4 calaixos de 55x45 cm Tiradors d'acer inoxidable 130x8mm. Amb repises de 50x20 mm de suport CPU, segons necessitats i indicacions de la propietat.

Es col·locarà amb cantejat de PVC del mateix color. Colors i acabats a definir per DF.

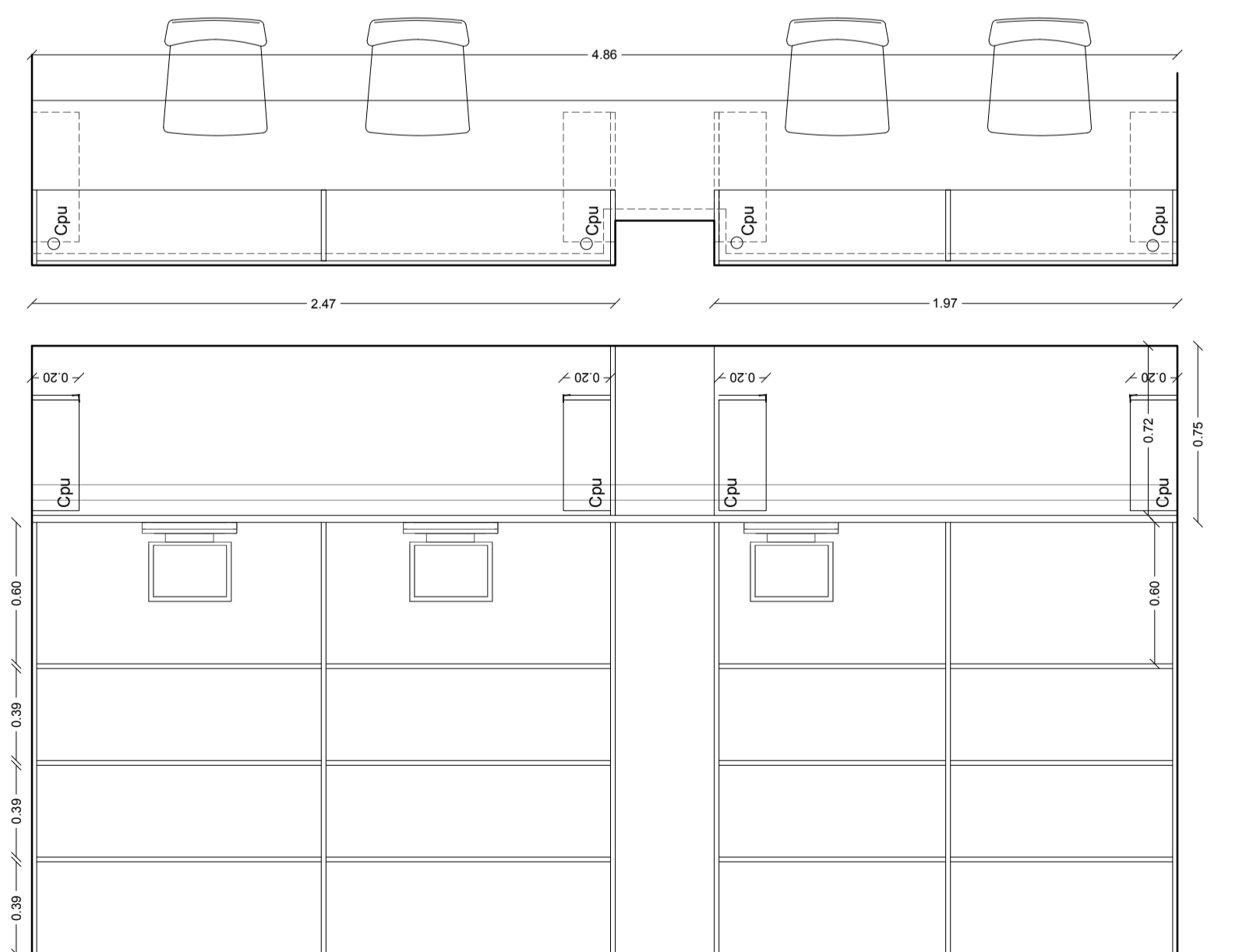
1 unitat

S7_ANESTÈSIA 1

1. Moble de taulell aglomerat de 19 mm. revestit amb HPL d'1mm. Amb passaendolls: regleta d'alumini de 130x40mm. sota el sobre de 30mm revestit amb HPL d'1mm.
2. Amb repises de 50x20 mm de suport CPU, segons necessitats i indicacions de la propietat.

Es col·locarà amb cantejat de PVC del mateix color. Colors i acabats a definir per DF.

1 unitat

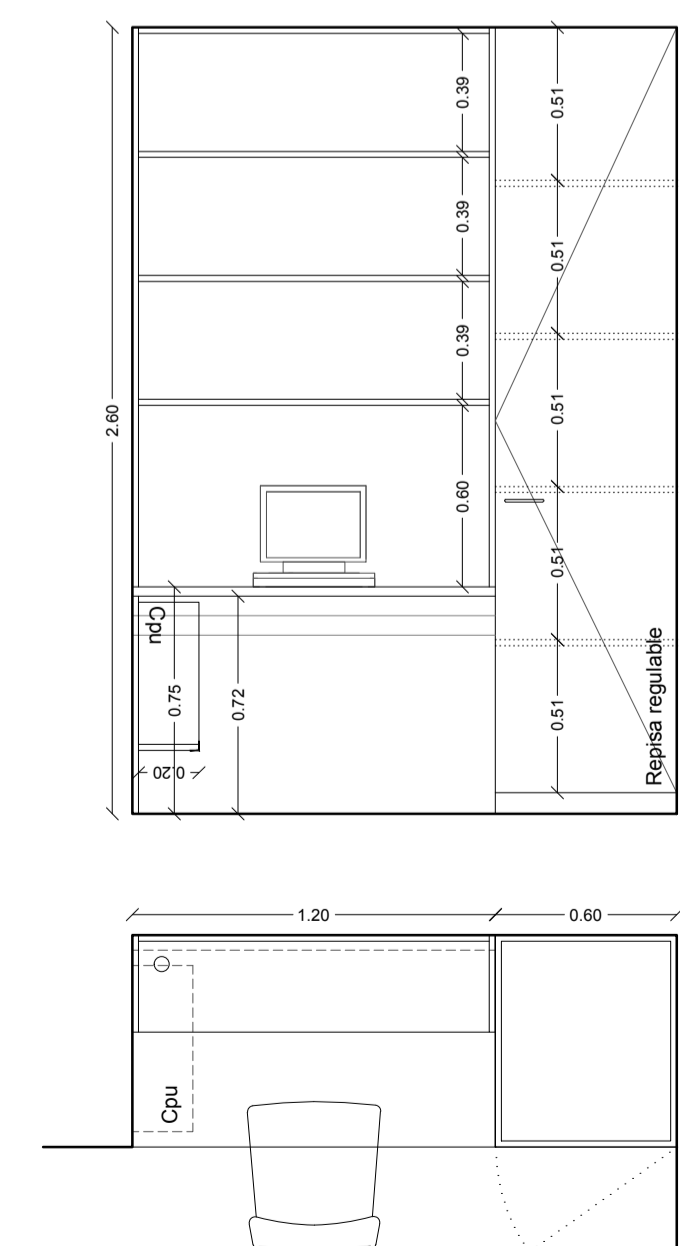


S8_ANESTÈSIA 2

1. Moble de taulell aglomerat de 19 mm. revestit amb HPL d'1mm. Amb passaendolls: regleta d'alumini de 130x40mm. sota el sobre de 30mm revestit amb HPL d'1mm.
2. Amb repises de 50x20 mm de suport CPU, segons necessitats i indicacions de la propietat.
3. Armari amb repises regulables en alçada, Tiradors d'acer inoxidable 130x8mm.

Es col·locarà amb cantejat de PVC del mateix color. Colors i acabats a definir per DF.

1 unitat



Rev.	Data	Descripció	Per

Notes
Els acabats i revestiments dels materials es confirmaran en obra per la DF prèvia presentació de mostra

Localització en planta

NO ESCALAR EL DIBUIX
REVISAR DIMENSIONS A L'OBRA

Escala
1/25 A1
1/50 A3

Autors del projecte

LCA

LLONGUERAS CLOTET ARQUITECTES SLP

Promotor

Vall d'Hebron
Hospital

Projecte

PROJECTE BÀSIC I EXECUTIU
UNITAT DE FIBROSIS QUÍSTICA
INTEGRAL

HOSPITAL UNIVERSITARI VALL
D'HEBRON

Títol

MOBILIARI
ESCADALL

Capítol N° Plànol Revisions

10M 10M4.5

Data Dibuixat Revisat Aprofit

Abril 2017

Aniu 10M4 mobiliari.dwg